

HLC-STEUERUNG

HLC 20 BEDIENTEIL



HLC 10



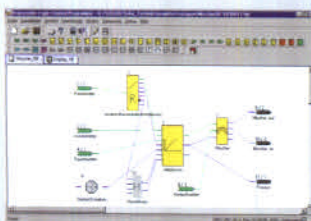
- REGELUNG VON HEIZUNGS- UND SOLARANLAGEN
- REGELUNG VON LÜFTUNGSANLAGEN
- AUTOMATISIERUNG VON ROLLLÄDEN
- EINZELRAUMREGELUNG
- LICHTSTEUERUNG
- AUTOMATISCHE BEWÄSSERUNG
- DACHFLÄCHENFENSTERSTEUERUNG
- WINTERGARTENREGELUNG

TECHNISCHE DATEN:

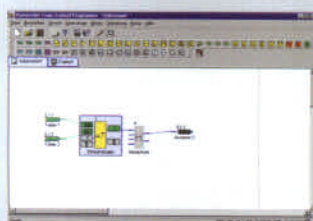
- MODEMANSCHLUSS
- NETZWERKFÄHIG
- GRAFISCHE PROGRAMMIEROBERFLÄCHE
- VISUALISIERUNGSSOFTWARE
- INTEGRIERTER DATENLOGGER
- MEHRERE BEDIENTEILE MÖGLICH

HLC 20:
 16 TRIAC-AUSGÄNGE, DREHZAHL REGELBAR
 4 RELAIS-AUSGÄNGE, POTENTIALFREI
 3 AUSGÄNGE 0-10V
 26 ANALOG- ODER DIGITAL-EINGÄNGE + 4 DIGITAL-EINGÄNGE

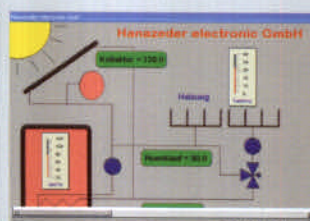
HLC 10:
 8 TRIAC-AUSGÄNGE, DREHZAHL REGELBAR
 2 RELAIS-AUSGÄNGE, POTENTIALFREI
 4 AUSGÄNGE 0-10V
 16 ANALOG- ODER DIGITAL-EINGÄNGE + 4 DIGITAL-EINGÄNGE
 10 FEI BELEGBARE FUNKTIONSTASTEN MIT SIGNAL-LÄMPCHEN



HEIZUNGSREGLER



DIFFERENZREGLER IM TESTBETRIEB



VISUALISIERUNG GESAMTANLAGE



System Sonne GmbH
 Grundlerstr. 14
 89616 Rottenacker

Tel.: 07393 95494-0
 Fax: 07393 95494-30
 info@system-sonne.de
 www.system-sonne.de

hanazeder

HANAZEDER ELECTRONIC GMBH, J. M. DIMMELSTRASSE 10, A-4910 RIED IM INNKREIS, TEL.: +43 / 7752 / 84 214 , FAX: +43 / 7752 / 84 214-4

E-MAIL: OFFICE@HANAZEDER.AT • WWW.HANAZEDER.AT

TECHNISCHE ÄNDERUNGEN VORBEHALTEN. FOTOS DIENEN ALS SYMBOLBILDER